



RELÈ DI PROTEZIONE

N-DIN-016

Sistema di protezione generale per la connessione
alle reti MT - In conformità alla Norma CEI 0-16
50/51, 50N/51N, 51BF

- Tre elementi di fase indipendenti
- Due soglie di corrente di terra.
- Curve di intervento selezionabili in accordo agli standard IEC.
- Controllo dell'interruttore via seriale.
- Ingresso e Uscita di blocco.
- Registrazione degli eventi orodatata.
- Protocollo di comunicazione Modbus RTU.
- Display LCD 16 (2x8) caratteri. (con FFP)

Protezione

- Sovracorrente e guasto a terra secondo norma CEI 0-16

Misura

- Visualizzazione misure istantanee
- Registrazione su memoria non volatile di massimi valori, eventi ed ultimi interventi

Controllo

- Il display e la tastiera disponibile su modulo opzionale (FFP), rendono la programmazione locale estremamente semplice ed intuitiva

Comunicazione

- RS485 per collegamento a DCS
- RS232 frontale per parametrizzazione locale via Notebook
- Protocollo internazionale
- Modbus-RTU

Versatilità

- Alimentazione ausiliaria multitemperatura e commutazione ingressi 1 o 5A

Esecuzione

- Compatta per montaggio su guida DIN46277



MICROELETTRICA

Economicità

- Possibilità di utilizzare il solo modulo base RMB per le funzioni di protezione
- Possibilità di usare un frontalino opzionale FFP per il controllo di più moduli RMB (fino a 31)

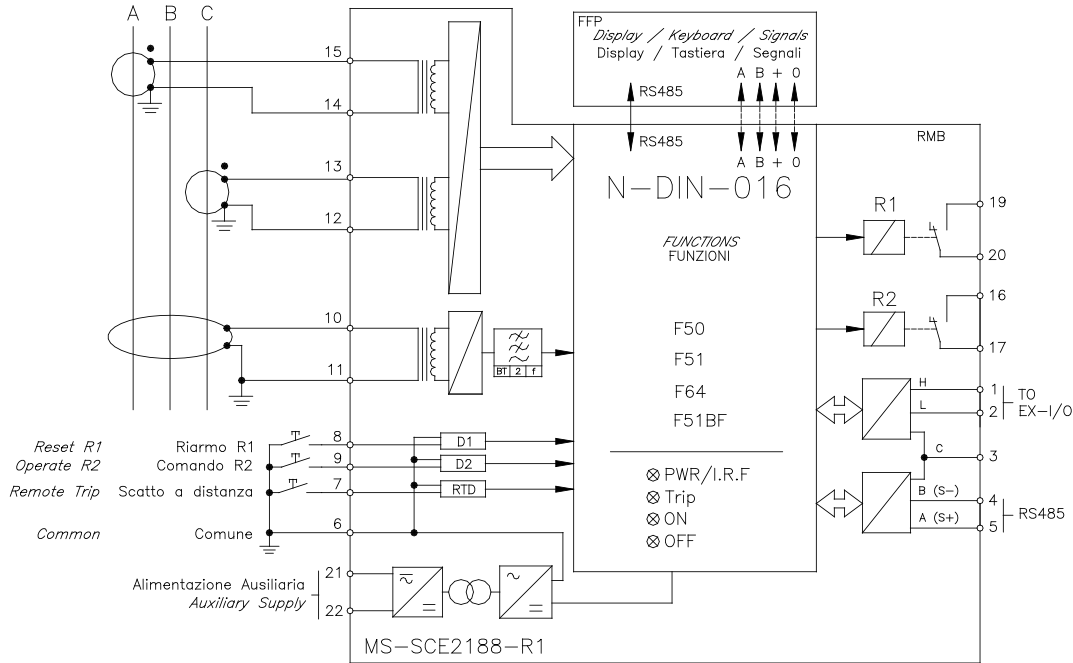
Sicurezza

- Autodiagnostica continua completa con possibilità di associare relè di allarme dedicato
- Supervisione alimentazione ausiliaria

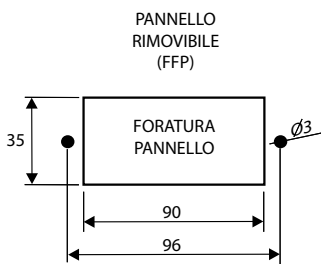
Standard

- Conformità completa alle norme IEC60255 e IEC61000

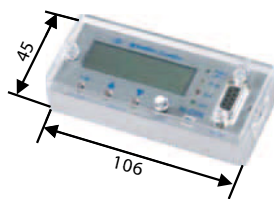
Schema di Inserzione



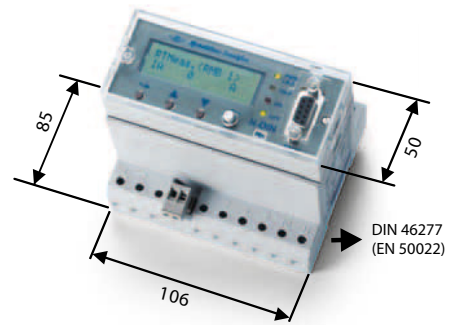
Dimensioni di ingombro (mm)



COPERTURA TRASPARENTE
Dimensioni 45x108
Altezza = 9



FFP
Altezza = 16



RMB
Altezza = 72

The technical specifications reported are not binding and they should be agreed in the contract.

For further technical information on our products visit www.microelettrica.com

Microelettrica Scientifica S.p.A.

20090 Buccinasco (MI) , Via Lucania 2, Italy

Tel.: +39 02 575731

E-mail: info@microelettrica.com

www.microelettrica.com

